



# アレルギー大学

食物アレルギーを体系的に学ぶ全国で唯一の講座

受講  
期間

2026年

6月24日〔水〕

2027年

2月28日〔日〕

お申し込み受付

2027年1月31日〔日〕まで



保育士・幼稚園教諭



栄養士・調理師



養護教諭・教諭



医師・医療従事者

## 全国どこからでも 受講可能

インターネットを介して講義を配信します。パソコンやスマートフォンなどのデバイスとインターネット環境があれば受講できます。

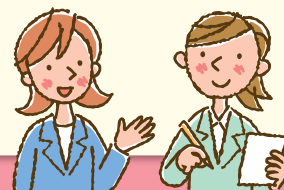


## 全国トップレベルの 充実した講師陣

医学、食品学、栄養・調理学、保育などで活躍中の全国トップレベルの講師陣が最新情報満載の教材を提供します。アレルギー対応のスキルアップのチャンスです。

## 体験学習で 受講生同士の交流

実習では技術を身につけるとともに他分野の専門職や患者家族との交流や情報交換ができます。



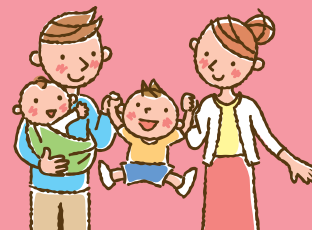
学生



外食・食品企業



観光関連企業



保護者・子育て支援

「アレルギー大学」は、本法人が行う事業の名称です。「学校教育法」により行う「大学」ではありません。

主催



認定NPO法人(認定特定非営利活動法人)

アレルギー支援ネットワーク

電話 052-485-5208

メール allergy-daigaku@alle-net.com

URL https://www.alle-net.com/


# 〈日程表〉2026年度 第21期 アレルギー大学



資格取得を目指しスキルアップしたい方、実生活やお仕事に食物アレルギーに関して正しい知識を取り入れたい方など様々な受講生がいらっしゃいます。ぜひ、アレルギー大学にご参加ください。



受講申し込みは ▶  
こちらから



基礎レベル	初級レベル	中級レベル	上級レベル
基礎講座 または ベーシックプログラム (学生対象)	初級講座 + 初級実習	中級講座 + 中・上級実習	上級講座 + 中・上級実習
取得資格 食物アレルギー アドバイザー 準2級	食物アレルギー アドバイザー 2級	食物アレルギー アドバイザー 準1級	食物アレルギー アドバイザー 1級

資格取得には、基礎～上級レベルまで順番に、4年以内に受講が必要です。(お申し込みは同時にできます)

繰り返し学べるオンデマンド配信

講座申込受付: 2027年1月31日(日)まで  
講座受講期間: 2027年2月28日(日)まで

基礎講座	申込番号	講座名 (計4コマ / 1コマ 70分程度)
基礎講座	W21001	●アレルギーの基礎 ●食育とアレルギー ●アレルギーの基本 ●加工食品の表示とアレルギー表示
	6月下旬 配信開始予定	

初級講座	申込番号	講座名 (計4コマ / 1コマ 70分程度)
初級講座	W21002	●乳幼児期の栄養と献立 ●アトピー性皮膚炎 ●食物アレルギーの臨床(総論) ●ひやりはっと事例から学ぶ安全管理と緊急時対応
	6月下旬 配信開始予定	

中級講座	申込番号	講座名 (計4コマ / 1コマ 70分程度)
中級講座	W21003	●食物アレルギーの臨床(各論) ●集団生活の食事 ●アレルギー児の受け入れ ●気管支喘息、花粉症、ダニアレルゲン
	7月中旬 配信開始予定	

上級講座	申込番号	講座名 (計4コマ / 1コマ 70分程度)
上級講座	W21004	●最新医療・免疫療法 ●アレルギー児の栄養食事指導 ●アレルギー児と家族の支援 ●食物アレルギー対応における法的整備の重要性
	7月中旬 配信開始予定	

仲間と一緒に学ぶ実習

◎実習の受講については、下記の申込条件を確認ください。

実習の時間 AM ▶ 9時～12時 / PM ▶ 14時～17時  
実習の流れ ① オンデマンド配信視聴 → ② 課題提出 → ③ Zoom(ただし、★の実習は除く)

## 初級実習

申込条件

「基礎講座」または「ベーシックプログラム」を修了しており、「初級講座」を受講済みの方。もしくは今年度に「基礎講座(W21001)」と「初級講座(W21002)」の申込みをしている方。  
※初級修了(食物アレルギーアドバイザー 2級資格の取得)には、初級実習より2つ以上の受講が必要です。

実習名	オンデマンド配信開始日	申込番号	Zoom開催日・定員数
離乳食の進め方	9月15日(火)	W21011A	11/7 (土) AM 24名
		W21011B	11/7 (土) PM 24名
		W21011C	12/6 (日) AM 24名
		W21011D	12/6 (日) PM 24名
コンタミネーションを防止する調理手順 (特定原材料9品目を使わない料理)	8月18日(火)	W21012A	10/4 (日) AM 24名
		W21012B	10/4 (日) PM 24名
		W21012C	12/13(日) AM 24名
		W21012D	12/13(日) PM 24名
アレルギーっ子の災害対策	7月1日(水)	W21013A	9/6 (日) AM 24名
		W21013B	9/6 (日) PM 24名
		W21013C	11/14(土) AM 24名
		W21013D	11/14(土) PM 24名

## 中・上級実習

申込条件

〈中級の方〉「初級」を修了しており、「中級講座」を受講済みの方。もしくは今年度に「中級講座(W21003)」を申込みしている方。  
※中級修了(食物アレルギーアドバイザー 準1級資格の取得)には、中・上級実習より1つ選択し、受講する必要があります。  
〈上級の方〉「中級」を修了しており、「上級講座」を受講済みの方。もしくは今年度に「上級講座(W21004)」を申込みしている方。  
※上級修了(食物アレルギーアドバイザー 1級資格の取得)には、中・上級実習より1つ以上(中級で受講した実習以外のもの)選択し、受講する必要があります。

実習名	オンデマンド配信開始日	申込番号	Zoom開催日・定員数
小麦を代替した各種の料理	12月1日(火)	W21014A	2027年 1/23(土) AM 24名
		W21014B	2027年 1/23(土) PM 24名
代替食献立作成演習	12月1日(火)	W21015A	2027年 2/7(日) AM 24名
		W21015B	2027年 2/7(日) PM 24名
★ 実技講習 (エビペン®・スキンケア等)	9月1日(火)	W210016	オンデマンド配信のみの為Zoom開催なし・定員制限なし ※アンケート提出をもって受講完了

研究・実践レベル	申込条件	講座名	申込番号	開催日・定員数	受講料
研究・実践レベル	アレルギー大学を受講したことのある方。もしくは今年度に「基礎講座(W21001)」を申込みされた方。	<b>研究発表・実践報告</b> 《内容①》研究者の発表および食物アレルギーマイスターを目指されている方の発表 《内容②》特別講演「 <b>ネフィー®導入によるアナフィラキシー初期対応の変革</b> 」 あいち小児保健医療総合センター アレルギー科 医長 松井 照明 先生	21005	2027年 2/28(日) 会場開催 名古屋工業大学	一般 5,000円 学生 2,000円
	「上級レベル」を修了している方PowerPointが使用出来る方。	<b>マイスター準備講座</b> 《内容》食物アレルギーマイスターを目指されている方への発表資料作成アドバイス	※申込受付: 8/31迄 W21200	11/1(日)PM・5名 ※事前に発表スライド提出あり	一般 12,000円 学生 5,000円



受講料

基礎・初級・中級・上級  
セット受講料(一般・講座のみ)  
〈通常価格〉 48,000円 ▶ 〈セット価格〉 42,000円

講座	受講料
一般	12,000円
学生	5,000円

実習

一般・学生 各 7,500円

※各講座・各実習の申込番号ごとに受講料がかかります。

講座・実習内容の詳細についてはHPをご覧ください。  
https://alle-net.com/alledai/alledai-about/alledai-about01/

